



Ressourceo - DPE - Diagnostic de performance énergétique - Version Premium

L'an dernier, à peu près à la même époque, je vous avais présenté les **résultats de l'étude thermique de notre maison** avant sa construction. Si vous avez suivi le projet, vous savez peut être que nous l'avons **abandonné**. Nous habitons donc dans une maison pas du tout bioclimatique.

Pour autant, nous cherchons à l'améliorer. S'il paraît bien difficile de travailler sur l'orientation de la maison, nous pouvons jouer sur l'isolation. Mais où donc ? Le toit ? Les murs ? On change toutes les fenêtres ?

Le bureau d'étude **Ressourceo** m'a proposé une démonstration d'audit énergétique. En voici un petit compte rendu.



Nous avons commencé par fermer toutes les ouvertures de fonctionnement. Les portes et fenêtres, bien sûr, mais aussi les bouches de la VMC.



Ensuite on a installé un mega ventilateur sur la porte de ma cuisine avec plein d'électronique autour. L'objectif étant de mettre la maison en dépression et de mesurer les déperditions.



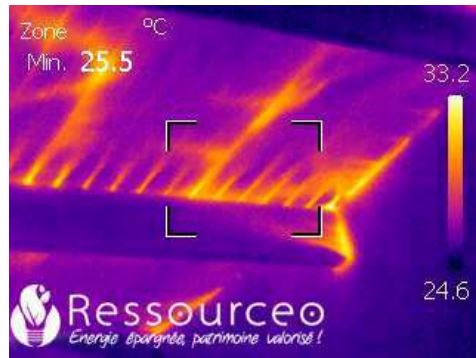
Une fois tout ça branché, on a étalonné le système. Au bout de 30 secondes, l'ordinateur nous a dit "il doit y avoir une fenêtre ouverte". Ah oui, c'est vrai, la fenêtre de la chambre.

L'ordinateur a pu alors lancer une série de mesures afin notamment de déterminer les deperditions d'air. Conclusion : ma maison est une passoire. "Mais rien de grave, on habite tous dans des passoires" me dit Camille, le fondateur de [Ressourceo](#).

Ensuite, pendant que le ventilateur tournait on a fait le tour de la maison avec un appareil photo infrarouge et une pipette à fumée.



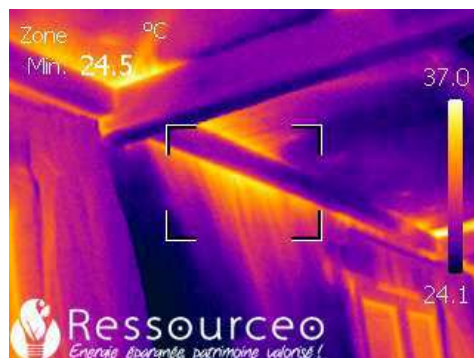
Et là, on a traqué les déperditions de chaleur et la circulation d'air. Voici quelques illustrations.



Tiens tiens, on risque de cailler un peu cet hiver ici...



ça c'est un disjoncteur... le bruit que vous entendez, c'est le souffle de l'air...
Globalement autour de chaque prise de courant ou interrupteur, c'est la cata....



Et pour finir les poutres du salon, qui sont pourtant 100% artificielles.

La démarche est plus chère qu'un DPE classique puisqu'il faut compter entre 700 et 2500 euros.

En revanche elle est bien plus pertinente et plus globale car Ressorceo peut aussi vous suggérer des travaux et vous accompagner, ou non, dans leur réalisation. Pour avoir discuté avec Camille Delbos, le fondateur, je sais que leur projet est engagé et cohérent. Ils se retrouvent pleinement dans la démarche négawatt et émettent des doutes sur l'envolée du solaire qui est un bon **placement financier**, mais qui n'aide pas à réduire sa **consommation**. Pour autant les équipes de Ressorceo ne sont pas des Khmer Verts, comme le dit Camille. Elles savent s'adapter à la situation et surtout confronter l'idéal à la réalité.

En comparaison, le DPE traditionnel estimait la **consommation** de ma maison à 233 kWh/an/m² (snif notre maison écolo devait tourner autour de 25). Estimation réalisée en passant 20 minutes dans la maison.

Voici par ailleurs la liste des conseils qui m'avaient été fournis :

- Remplacer la fenêtre du garage, pièce non isolée, par du double vitrage -- Gain 1kwh/m²/an...
- Isoler le plafond du garage, il y a un étage au dessus -- gain 20kwh, ok, je prend.
- Remplacer les convecteurs par des panneaux rayonnant - gains 1kwh/m² /an... hi hi hi
- Mise en place d'un programmeur pour le chauffage, gain 5kwh/m²/an, pourquoi pas

Autant dire que les deux prestations sont sans communes mesures. D'un côté on remplit une obligation légale, de l'autre on achète un service de qualité.