

# Carquefou - La Chapelle-sur-Erdre

DF 13/06/09

## Grandchamp-des-Fontaines

### Pour un développement durable, Camille crée son entreprise

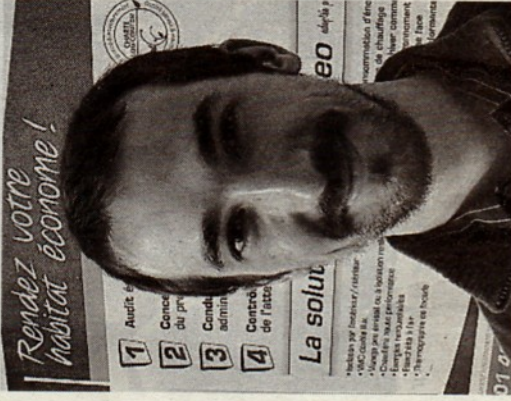
Camille Delbos, accompagné de Esra, est le gérant de sa société « Resourcéo ». Né à Grandchamp où il a commencé des études continuées à la Chapelle et Nantes, il suit des formations sensibilisant à la qualité environnementale des bâtiments, à l'inframétrie et thermographie infrarouge et la conception des bâtiments à très faible consommation d'énergie. « Ce projet est né d'un intérêt fort pour le secteur des énergies renouvelables et plus particulièrement le solaire. Cette sensibilité est dans le prolongement d'une découverte que nous avons faite il y a 6 ans déjà du développement durable. » Ils ont effectué un cursus universitaire largement tourné vers la gestion d'entreprises.

Il aura fallu à Camille un séjour d'un an en Allemagne il y a 3 ans pour prendre conscience de la notion d'écologie au quotidien. Quant à Esra, le même constat se fait à des

milliers de kilomètres de là, en Turquie, « pays dit en développement mais où tout le monde se chauffe au solaire. » L'idée commence à être claire: ils veulent trouver un moyen de coupler compétences et valeurs. De la pensée à l'action, il ne manquait plus qu'une rencontre. « C'est au cours de notre Master que nous nous sommes rencontrés et rapidement, nous avons échangé sur notre conception du travail et de notre projet de créer une entreprise. Camille est manuel, aime la technique, Esra est plus tournée vers la communication: l'union fait la force! »

Au cours de leur dernière année d'études en alternance, s'est posée clairement la question de leur carrière. « Notre décision était prise, ce sera l'entreprenariat dans le développement durable. D'abord porté sur le solaire, notre projet a très rapidement évolué. » Ressourcéo est

un bureau d'études et maître d'œuvre spécialisé dans la rénovation énergétique, c'est-à-dire l'amélioration des



Camille a mené à bien son projet d'entreprise.

performances et qualités écologiques du bâtiment. Ressourcéo intervient également auprès des particuliers, collectivités et/ou d'associations, d'organisations engagées dans le développement durable, notamment les Espaces Info Energie sous forme de sessions de sensibilisation à la performance énergétique.

Tél. 01 49 11 48 84.

#### ■ Conseil municipal

Mardi 16 juin, 20 h, mairie. Comptes de gestion 2008 commune et assainissement ; comptes administratifs 2008 commune et assainissement ; décision modificative n° 1 commune et assainissement ; ligne de crédits de trésorerie ; tarifs animation jeunesse ; approbation révision simplifiée n° 2 du Plu ; normes BBC ; dépassement du coefficient d'occupation des sols ; informations diverses.